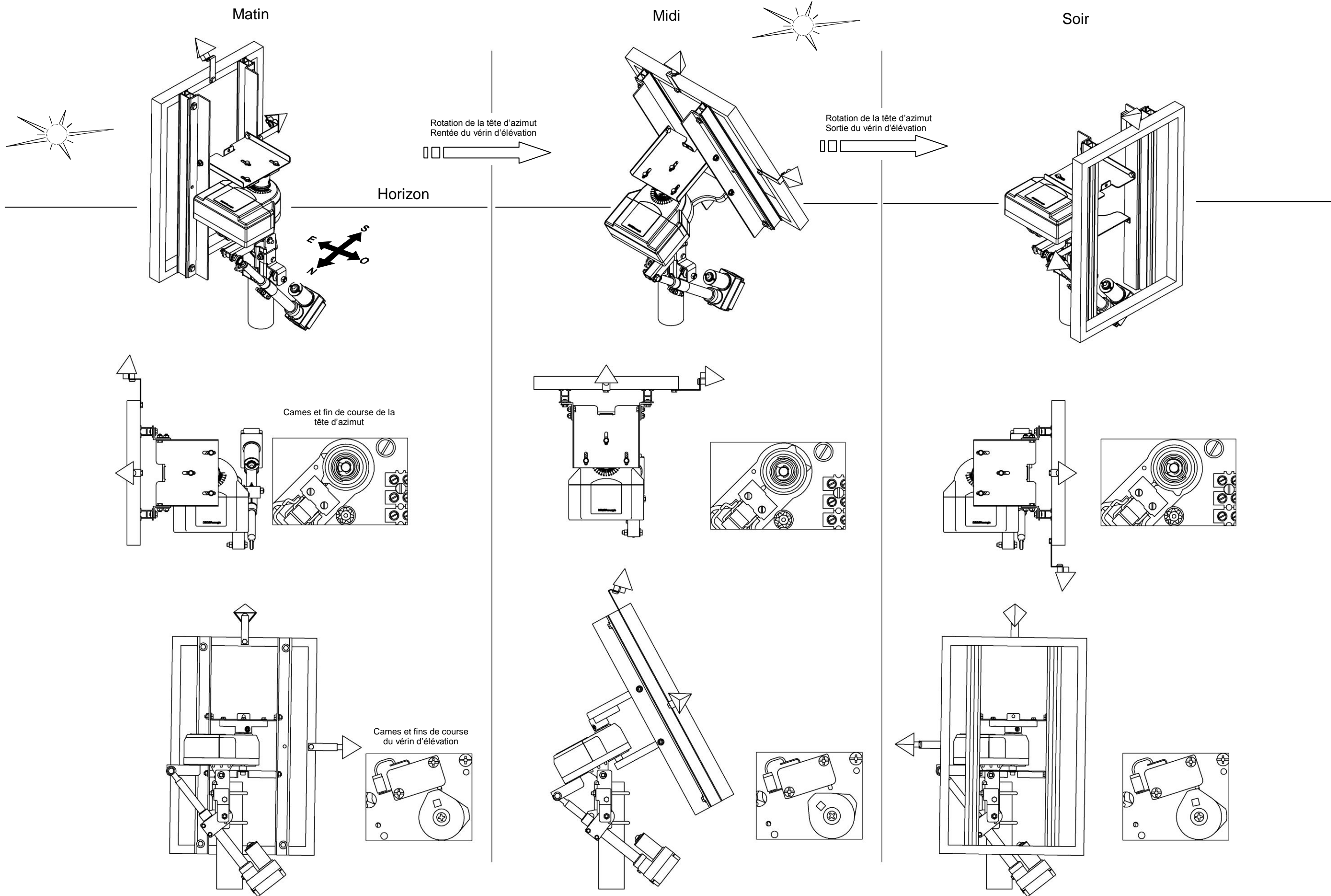
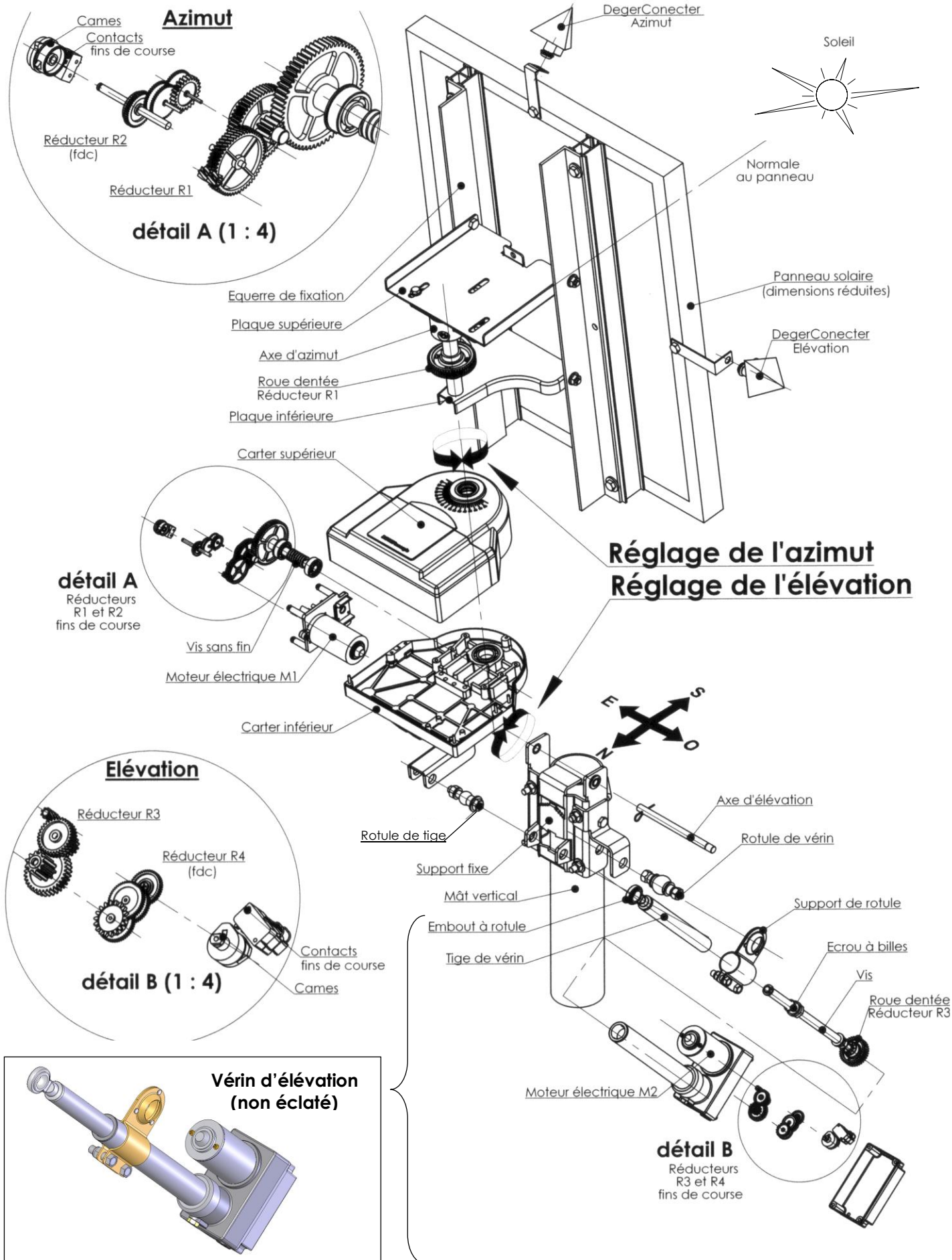


# PANNEAU SOLAIRE AVEC SUIVEUR DEGERTRAKER 300 EL DANS 3 CONFIGURATIONS

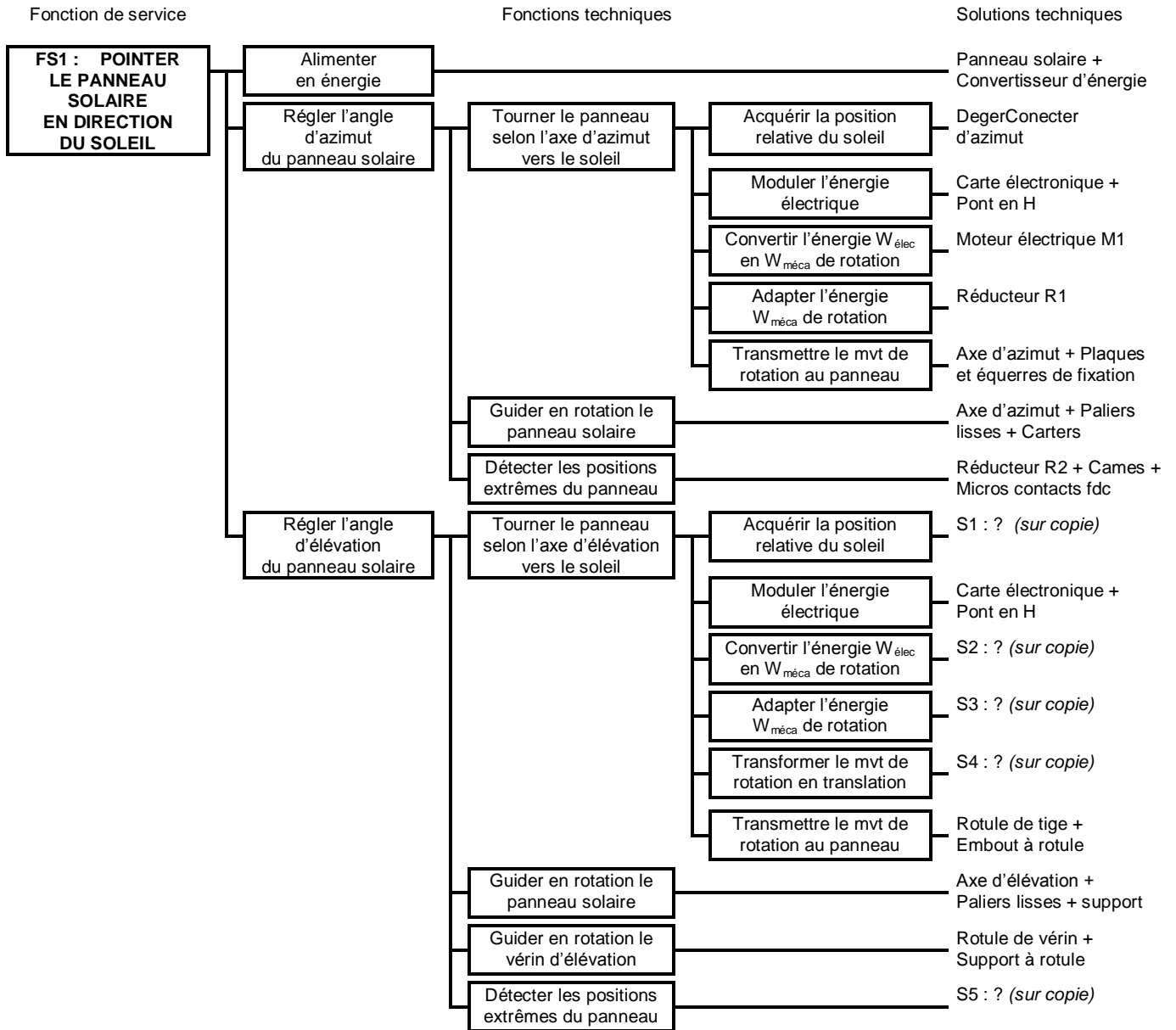
DT1  
(panneau de dimensions réduites)



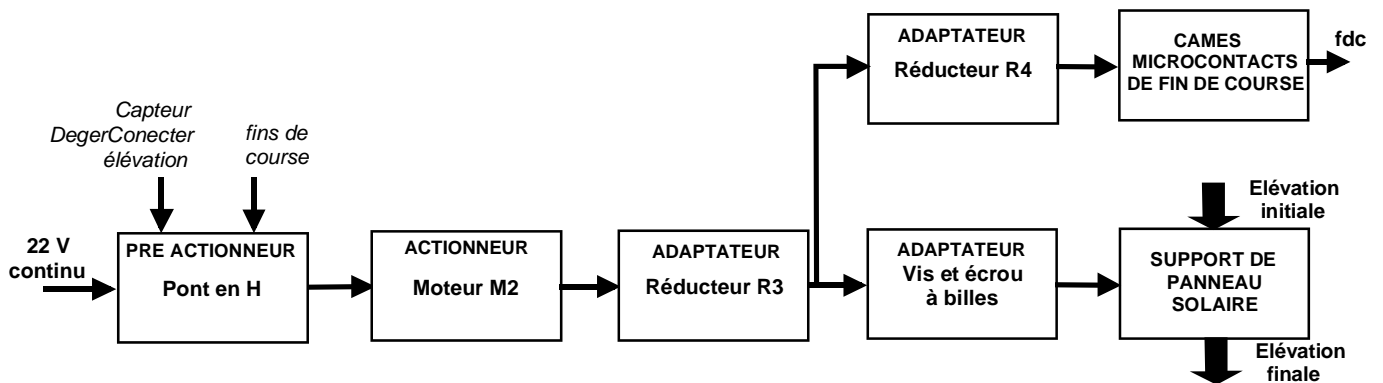
**VUE EN ECLATE**



## FAST DE DESCRIPTION FONCTIONNELLE



## CHAINE D'ENERGIE D'ELEVATION

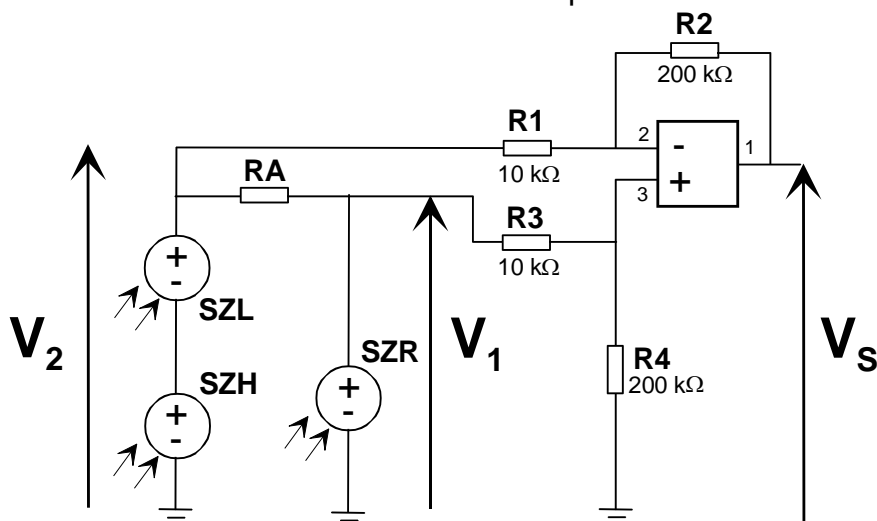


**CARACTERISTIQUES TECHNIQUES** (extrait)

<b>SUIVEUR 300 EL</b>	<b>Cas d'un panneau photovoltaïque de 3 m<sup>2</sup></b>
Masse maximale du module solaire	55 kg
Système de contrôle	DegerConecter
Boîtier de contrôle	En option
Commande d'azimut	Engrenages inclus dans la tête
Commande d'élévation	Actionneur linéaire, course 200 mm
Alimentation	Directement à partir du module solaire (ou option)
Energie consommée par an	1 kWh
Energie photovoltaïque produite	Jusqu'à 10 kWh par jour
Zones d'utilisation possibles	Entre 25° et 90° de latitude

**AMPLIFICATEUR DE DIFFERENCE DE TENSION**

Schéma structuel simplifié



Relation entrées / sortie

$$V_s = \frac{R_4 \cdot (R_1 + R_2)}{R_1 \cdot (R_3 + R_4)} \times V_1 - \frac{R_2}{R_1} \times V_2$$

Remarque :  $R_1 = R_3$  et  $R_2 = R_4$ **OSCILLOGRAMME DE DECHARGE DU CONDENSATEUR**